



NF P98-453 / 454
CONTRÔLE PAR PRODUIT



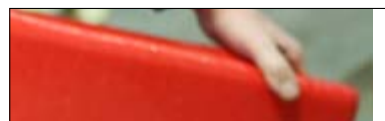
Piquets Kb5



Panneau de police
sur support PRF



Une poignée de préhension



Deux poignées de transport

Atouts Produit

Robustesse et résistance aux intempéries

- Conçu en PEHD rotomoulé monobloc, lestables à l'eau ou au sable,
- Pour garantir une haute résistance aux conditions climatiques, Berlingo est teinté dans la masse et bénéficie d'un traitement anti-UV.

Ergonomie

- Système de liaison facile d'usage, pour des configurations en courbes ou en ligne droite.
- Des logements sont prévus pour l'implantation de piquets K5b et de panneaux de police sur support PRF 80 x 40 mm.
- Une poignée de préhension permet une manipulation aisée.
- Deux poignées de transports facilitent le chargement et le déchargement.
- Livré avec une clé de liaison qui permet une ouverture simple et rapide, même avec des K16 lestés.

Visibilité assurée

- Grâce aux réflecteurs de Classe 2, la visibilité est assurée de jour comme de nuit, même lors d'intempéries.



Brevet
déposé



Les CARACTÉRISTIQUES Techniques

Conception - PEHD rotomoulé monobloc
- Teinté dans la masse et traité anti-UV

Dimensions 2 modèles :
- Hauteur 750 mm, longueur 1300 mm, largeur 500 mm.
Lest eau : 80 l., sable : 140 kg.
- Hauteur 500 mm, longueur 1300 mm, largeur 500 mm.
Lest eau : 50 l., sable : 105 kg.



	Dim.	Lest	Référence
K16 Berlingo® blanc + clé	500 x 1300 x 500 mm	eau : 50 l. sable : 105 kg	510723
K16 Berlingo® rouge + clé	750 x 1300 x 750 mm	eau : 80 l. sable : 140 kg	510722

Finition - Réflecteurs Classe 2.

Accessoires de pose - Livré avec une clé de liaison.

❶ Clé de liaison Berlingo® noire (le lot de 10)	510725
❷ Clé Balisaam blanche (unitaire)	500188
❸ Réflecteur blanc (unitaire)	500190



❶ Clé de liaison noire



❷ Clé Balisaam blanche



❸ Réflecteur blanc